

COLLECTION 2026

NEST LIFE 40.3



Modèle présenté avec options : menuiseries anthracite monopente et bardage alvéolaire Terra



SURFACE
40M²



DIMENSIONS
10,5 M X 4 M



3
CHAMBRES



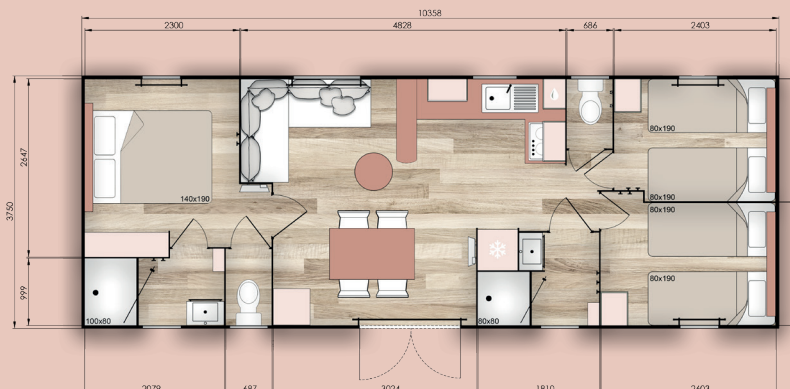
2
SALLES DE BAINS



CAPACITÉ
6 À 8 PERSONNES

Des espaces bien pensés et des équipements généreux pour des vacances en famille !

- Une cuisine en U avec retour bar, ouverte sur une banquette spacieuse, parfaite pour partager les moments du quotidien.
- Un coin repas orienté côté terrasse, baigné de lumière naturelle.
- Une suite parentale avec salle de bains privative et WC séparés : un véritable cocon d'intimité pour les parents



Flashez et découvrez la
gamme NEST LIFE !

LES ÉQUIPEMENTS DE SÉRIE

SÉJOUR

- Canapé d'angle convertible tissu (coloris anthracite)
- Rideaux tissés et occultants
- Table à rallonge décor bois
- 4 chaises anthracite et 2 chaises pliantes
- Rampe de 3 spots déco 100 % LED
- Prise TV et prise USB C
- Convecteur 1000 W intelligent
- Détecteur de fumée

CUISINE

- Grand réfrigérateur congélateur inox classe D
- Plaque de cuisson gaz 4 feux verre trempé noir
- Hotte aspirante noire
- Meubles de rangement intégrés et casseroles
- Évier avec mitigeur économie d'eau 5.7L/min
- Crédence métal de protection noire et pare-feu
- Tiroirs avec amortisseurs de fermeture
- Range-couverts
- Store rouleau

CHAMBRES

- Lit parents 140 x 190 (HR 35kg/m³)
- Lit enfants 80 x 190 (HR 25kg/m³)
- Matelas made in France
- Rideaux tissés et occultants
- Volets roulants toutes chambres
- Liseuses toutes chambres
- Tête de lit avec tablette intégrée
- Meuble pont avec portes toutes chambres
- Penderie avec portes coulissantes et miroir chambre parents
- Étagère chambre enfants

SALLES DE BAINS

- Cabine de douche 100 x 80 avec receveur plat
- Cabine de douche 80 x 80 avec receveur plat
- Pommeau de douche faible débit 9L/min
- Miroir et meuble vasque suspendu
- Vasque avec mitigeur économie d'eau 5.7L/min
- Étagères de rangement
- Patères et porte-serviette



TECHNIQUE & STRUCTUREL

- Range timon sous chassiss
- Double essieu
- Bardage sand, résistant aux intempéries et aux UV, nécessitant peu d'entretien
- Toiture bi-pente anthracite nervurée
- Menuiseries blanches, double vitrage isolant 4/16/4
- Cheminée et angles anthracite
- Gouttière avant en aluminium laqué, facile d'entretien (sans crochets)
- Applique extérieure et interrupteur avec voyant lumineux
- Isolation toiture renforcée combes (200mm laine de minérale)
- Lino grand passage (ép. 2,5 mm et couche d'usure 0,35 mm : haute résistance et facilité d'entretien)
- Détendeur double
- Circuit bouteille propane
- Chauffe-eau gaz hydropower, eau chaude instantanée
- Éclairage 100% LED

DIMENSIONS INTÉRIEURES

Longueur : 10,27 m | Largeur : 3,66 m
Surface : 37,58 m²

ENCOMBREMENT AU SOL

Longueur : 10,54 m | Largeur : 4 m
Surface : 42,16 m²

LES OPTIONS

TECHNIQUE & STRUCTUREL

- Tout électrique : chauffe-eau 100L et plaque à induction
- Pack isolation
- Pack énergie
- Béquilles de calage (pour transport bateau)
- Plots de calage (8 plots par modèle)
- Isolation renforcée plancher (45 mm laine minérale)
- Isolation renforcée des murs (30 mm mousse PU)
- Clé pass entrée
- Clé pass pour contacteur à clé
- VMC
- Pré-équipement clim. (disjoncteur au tableau électrique)
- Pré-équipement convecteurs chambres et salle de bains
- Circuit citerne gaz propane
- Circuit gaz bouteille butane
- Circuit gaz ville
- Chauffe-eau ventouse hydropower gaz butane / propane
- Chauffe-eau ventouse hydropower gaz ville
- Chauffe-eau électrique (100L)
- Délesteur électrique 3 voies
- Détecteur de présence
- Contacteur à clé (coupe clim. et éclairage)
- Climatisation
- Traceur électrique
- Regroupement eaux usées
- Isolation circuit d'eau
- Extincteur 2kg type ABC
- Manchon Espagne

DESIGN EXTÉRIEUR

- Gouttières arrière 2 pentes (obligatoire si option bardage alvéolaire)
- Descente(s) de gouttière(s)
- Prise extérieure 16A

SÉJOUR

- Table basse
- Pack déco (tapis vinyle • étagère déco • miroir organique)
- Support TV
- Volet roulant baie fixe séjour
- Volet roulant porte entrée

CUISINE

- Pré-équipement lave-vaisselle
- Pré-équipement lave-linge
- Micro-ondes inox
- Plaque induction 2 feux
- Lave-vaisselle 12 couverts

Les options + green :

- Hotte inox aspirante classe A+
- Four électrique classe A+
- Lave-vaisselle 12 couverts classe D
- Lave-linge faible profondeur classe B

CHAMBRES

- Combistores occultant et moustiquaire
- Prise USB C
- Convecteurs 500 W toutes chambres
- Lit parents 160x200
- Matelas MDF 35 kg
- Lit gigogne

SALLE DE BAINS

- Store rouleau salle de bains et WC
- Convecteur 500 W
- Sèche serviette 300 W





PERSONNALISATION INTÉRIEURE

2 AMBIANCES LUMINEUSES ET COLORÉES



PACK DECO

Optez pour la pack déco, un ensemble design et contemporain pour une ambiance moderne.

Tapis vinyle • Etagère déco • Miroir organique



PERSONNALISATION EXTÉRIEURE

BARDAGES

PVC souple | Horizontal

SÉRIE



SAND

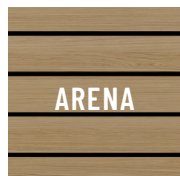


BLEU

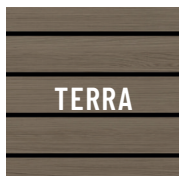


GRIS

PVC alvéolaire | Disponible en horizontal et en vertical



ARENA

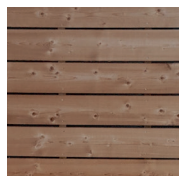


TERRA



NORDIC

Bois horizontal



CHARPENTES

Bi-pente

SÉRIE



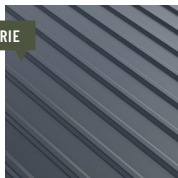
Monopente



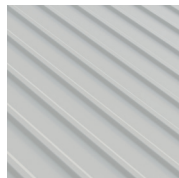
TOITURES

Anthracite

SÉRIE



Gris clair



Température abaissée de 2°C

MENUISERIES

Blanc

SÉRIE



Anthracite



Des packs options pensés pour consommer moins et mieux.

PACK ISOLATION RENFORCÉE

Le pack permet de réduire de 50% les pertes énergétiques par rapport à une isolation standard, pour un gain moyen de 200 € par saison et par mobil-home.*

- Isolation plancher (45 mm de laine minérale),
- Isolation des murs (30 mm de PU)
- Isolation circuit d'eau
- VMC et chauffe-bain ventouse ou chauffe-eau électrique.

*Estimation faite sur diagnostic DPE (sur 180 jours / Tarif kWh 2024).

PACK ÉNERGIE

Une solution éco-responsable, permettant d'optimiser la gestion énergétique de votre hébergement.

- Contacteur à clé (contacteur de présence)
- Capteur d'ouverture de porte et fenêtre pour couper la climatisation et l'éclairage avec temporisateur



Coordonnées

04 75 57 87 40

contact-residences@trigano.fr

Résidences Trigano

19 rue Benjamin Moloise - BP 95
26 800 Portes-lès-Valence

Photos & plans non contractuels.

