



# SUNAE

## 33.2



Monopente | Bardage lames larges aéré | Menuiserie anthracite



**33** m<sup>2</sup>  
Surface

**8,3x4** m  
Emprise au sol

**2**  
Chambres

## Conçu pour profiter de vacances en plein air !

**4 à 5 personnes**

Le séjour central, spacieux, en prise directe sur l'extérieur, la baie coulissante de 3m de large et les deux fenêtres de la cuisine permettent de valoriser votre environnement naturel.

Chambres séparées, équipements fonctionnels et espaces de rangement garantissent des vacances apaisées pour toute la famille.





  
**SUNAË**  
**33.2**

**DIMENSIONS INTÉRIEURES**

Longueur : 8,2 m  
 Largeur : 3,66 m  
 Surface : 30 m<sup>2</sup>

**ENCOMBREMENT AU SOL**

Longueur : 8,36 m  
 Largeur : 4 m  
 Surface : 33,9 m<sup>2</sup>



## Cuisine

- Réfrigérateur congélateur inox classe D (171L + 42L)
- Plaque de cuisson gaz 4 feux verre trempé noir
- Hotte aspirante encastrée
- Évier résine noir avec égouttoir
- Mitigeur économie d'eau 5.7 L/min
- Plan de travail stratifié 28 mm et crédence
- Pare-feu verre
- Rangements hauts ouverts
- Rangements bas fermés et meuble casseroles
- Tiroir avec amortisseurs de fermeture et range-couverts
- Bloc 3 prises électriques

**Options**

Pré-équipement lave-vaisselle  
 Lave-vaisselle 12 couverts classe D  
 Pré-équipement four  
 Four électrique classe A+  
 Micro-ondes inox  
 Plaque induction 3 feux  
 Stores-rouleaux

## Séjour

- Banquette sur pied avec couchage d'appoint
- Rideaux tissés occultants
- Table décor bois 670 x 1250 cm
- 4 chaises fixes (noires ou brique)
- Meuble intégré avec 2 tablettes, prise USB-C, support TV et prises TV.
- Prise USB-C canapé
- Table basse
- 2 tablettes et miroir organique
- Convecteur 1000W intelligent
- Détecteur de fumée

**Options**

Banquette convertible (lit tiroir  
 2 couchages) avec 2 chaises  
 pliantes · Tapis · 2 suspensions  
 Coussins · Canapé tissu  
 convertible (lit 3 plis 2 couchages)  
 avec 2 chaises pliantes

## Technique

- Châssis tout acier, range timon sous châssis
- Simple essieu
- Bardage PVC simple, coloris Sand, résistant aux intempéries et aux UV, nécessitant peu d'entretien
- Baies d'entrée coulissantes
- Menuiseries anthracite
- Double vitrage isolant 4/16/4
- Toiture monopente anthracite nervurée
- Gouttière arrière en aluminium laqué, facile d'entretien (sans crochets)
- 2 appliques extérieures et interrupteur avec voyant lumineux
- Prise électrique extérieure
- Isolation toiture renforcée 200 mm laine minérale
- Plafond plat hauteur 2.30 m
- Lino grand passage (ép. 2,5 mm et couche d'usure 0,35 mm : haute résistance et facile d'entretien)
- Circuit bouteille propane avec double détendeur
- Chauffe-eau électrique 50L
- Pré-équipements convecteurs chambres et salle de bains
- Éclairage 100% LED



## Chambres

- Matelas HR 35kg/m3 toutes chambres
- Matelas made in France
- Lit parents 160x200
- Lits chambre enfants 80x190
- Rideaux tissés et occultants
- Têtes de lit avec liseuses
- Chevets avec prises USB-C toutes chambres
- Interrupteur va-et-vient chambre parents
- Miroir chambre parents
- 2 tablettes chambre parents

### Options

Lit coffre sur vérins 160x200  
 Lit parents 140x190 · Lit gigogne  
 80 ch. enfants · Lit mezzanine  
 ch. enfants · Matelas mémoire  
 de forme toutes chambres  
 Meubles-ponts toutes chambres  
 Penderie chambre parents avec  
 portes coulissantes · Convecteurs  
 500 W toutes chambres  
 Combistores occultant et  
 moustiquaire · Volets roulants

### Options design extérieur

- Toiture bipente
- Toiture gris clair
- Menuiseries blanches
- 7 bardages au choix

### Options design intérieur

- 3 ambiances au choix
- 2 coloris de chaises au choix :  
noires ou brique

## Salle de bains

- Cabine de douche 100 x 80 avec receveur plat
- Pommeau de douche faible débit 9L/min
- Vasque céramique avec plage de robinetterie
- Mitigeur économie d'eau 5.7L/min
- Meuble sous-vasque et plan de toilette stratifié 28mm
- Miroir retro-éclairé sur crédence toute hauteur
- Étagères de rangement
- Patères et porte-serviette
- Prise électrique
- WC suspendu avec cuvette sans bride

### Options

Convecteur 500 W  
 Sèche-serviette 300 W  
 Stores rouleaux salle de bains  
 et WC

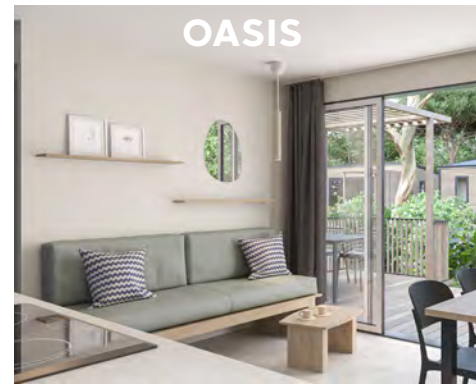
### Home box

- Tapis vinyle 150x100
- 2 coussins 35x35
- 2 suspensions décoratives au  
dessus du canapé et de la table

## Options techniques et structurelles

- Béquilles de calage (pour transport bateau)
- Plots de calage (8 plots par modèle)
- Tout électrique : chauffe-eau 50L et plaque à induction
- Pack isolation (voir p.4)
- Pack énergie (voir p.4)
- Isolation renforcée plancher (plaques de mousse PS hydrophobe 40mm)
- Isolation circuit d'eau
- Traceur électrique
- Gouttières arrière (si option bi-pente)
- Descentes de gouttières
- Clé pass entrée
- Clé pass pour contacteur à clé
- Circuit citerne gaz
- Circuit gaz bouteille butane
- Circuit gaz ville
- Chauffe-eau gaz hydropower
- Chauffe-eau gaz ventouse
- VMC
- Pré-équipement climatisation (disjoncteur au tableau électrique)
- Délesteur électrique 3 voies
- Contacteur à clé (coupe climatisation et éclairage)
- Contacteur portes et fenêtres
- Climatisation
- Regroupement eaux usées
- Extincteur 2kg type ABC
- Manchon Espagne

## DÉCORATION

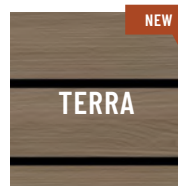
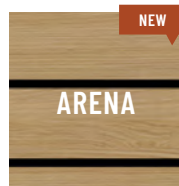


## BARDAGES

PVC souple | Horizontal



PVC alvéolaire lames larges | Horizontal



PVC alvéolaire | Vertical

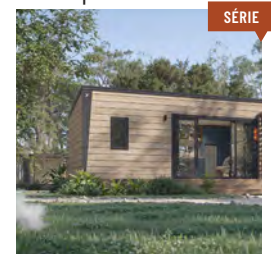


Bois horizontal



## CHARPENTES

Monopente



Bi-pente

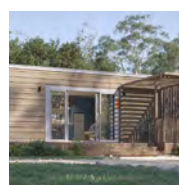


## MENUISERIES

Anthracite



Blanc

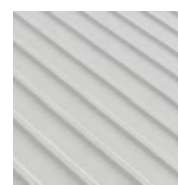


## TOITURES

Anthracite



Gris clair



Température abaissée de 4°C

### Pack isolation renforcée

Le pack permet de réduire de 50% les pertes énergétiques par rapport à une isolation standard, pour un gain moyen de 250 € par saison et par mobil-home.\*

- Isolation plancher (plaque de mousse PS hydrophobe 40mm)
- Isolation des murs (plaques de mousse PU 30 mm et inserts laine minérale 45 mm)
- Isolation circuit d'eau
- VMC et chauffe-bain ventouse ou chauffe-eau électrique.

\* Estimation faite sur diagnostic DPE (sur 180 jours / Tarif kWh 2026).

### Pack énergie

Une solution éco-responsable, permettant d'optimiser la gestion énergétique de votre hébergement.

- Contacteur à clé : coupe la climatisation et l'éclairage lorsque l'occupant quitte le mobil-home.
- Contacteur de portes et fenêtres : coupe la climatisation et/ou le chauffage lorsqu'une porte ou une fenêtre reste ouverte plus de 2 minutes.

