



# SUNAË

## 33.2



Techo a un agua | Revestimiento vinilo rígido ancho a la esna | Carpintería antracita



RESIDENCIAS  
TRIGANO

**33** m<sup>2</sup>  
Superficie

**8,3x4** m  
Dimensiones

**2**  
Dormitorios

## ¡Diseñado para disfrutar de unas vacaciones al aire libre!

**4 a 5 personas**

El espacio salón, abierto directamente al exterior gracias a su gran puerta corredera de 3 m y a las dos ventanas de la cocina, realiza por completo el entorno natural que le rodea.

Los dormitorios, los equipamientos funcionales y los espacios de almacenaje garantizan unas vacaciones tranquilas para toda la familia.






# SUNA Ë

## 33.2

### DIMENSIONES INTERIORES

Largo : 8,2 m  
Ancho : 3,66 m  
Superficie : 30 m<sup>2</sup>

### SUPERFICIE DE OCUPACIÓN DE SUELO

Largo : 8,36 m  
Ancho : 4 m  
Superficie : 33,9 m<sup>2</sup>



## Cocina

- Frigorífico-congelador color inox clase D (171L + 42L)
- Placa de gas de 4 quemadores con vidrio templado negro
- Campana extractora integrada
- Fregadero de resina negro con escurridor
- Grifo monomando con ahorro de agua de 5,7 l/min
- Encimera laminada de 28 mm
- Protector contra salpicaduras de vidrio
- Muebles altos sin puertas
- Muebles bajos con puertas y columna de 3 cajones
- Guías de cajones de alta gama con bandeja para cubiertos
- 3 enchufes

### Opciones

Pre instalación lavavajillas  
Lavavajillas de 12 cubiertos clase D · Pre instalación horno eléctrico Clase A+  
Microondas inox · Placa de inducción de 3 fuegos · Estor ventana

## Salón

- Sofá de diseño (sofá cama para una persona)
- Cortinas opacas de tejido suave
- Mesa con sobre de melamina 670 cm x 1250 cm
- 2 sillas PVC (terracota o negra)
- Mueble integrado con 2 estantes, toma USB-C, soporte para TV y tomas de TV
- Toma USB-C al lado del sofá
- Mesa de centro
- 2 estantes y espejo decorativo
- Convector inteligente de 1.000 W
- Detector de humo

### Opciones

Sofá cama recto 2 personas, 2 sillas plegables · Alfombra vinílica  
2 lamparas colgantes · Cojines  
Sofá cama de tela con 2 sillas plegables

## Técnico y estructural

- Espacio para guardar timón debajo del chasis
- 1 eje
- Revestimiento vinilo Sand
- Puertas correderas de entrada
- Carpintería antracita
- Doble acristalamiento aislante 4/16/4
- Tejado a un agua antracita
- Canalón lacado en fachada trasera, de fácil mantenimiento
- 2 luces en fachada exterior e interruptor

- con piloto
- Enchufe exterior
- Aislamiento techo (lana mineral de 200 mm)
- Techo plano con una altura de 2,30 m
- Plastifiltro de gran resistencia (grosor 2,5 mm, capa de uso 0,35 mm)
- Calentador eléctrico 50 L
- Pre instalación convectores dormitorios y baño
- Iluminación LED



## Habitaciones

- Colchón de alta resiliencia HR 35kg/m<sup>3</sup>
- Colchón made in France
- Cama de 160 x 200 en el dormitorio de matrimonio
- Cama infantil 80x190 (24kg/m<sup>3</sup>)
- Cortinas opacas de tejido suave
- Cabecero con 2 focos
- Mesillas con tomas USB-C en todos los dormitorios
- Interruptor conmutado dormitorio matrimonio
- Espejo dormitorio matrimonio
- 2 estanterías dormitorio matrimonio

### Opciones

Cama con sofá abatible 160x200  
 · Cama de matrimonio 140x190  
 Colchón Memoria de Forma de 35 kg/m<sup>3</sup> · Cama nido 80 cm  
 · Cama litera 70 cm · Muebles altos · Armario con puertas correderas y espejo dormitorio matrimonio · Convector 500 W todos dormitorios · Estor opaco con mosquitera · Persianas enrollables

### Opciones de diseño exterior

- Tejado a dos aguas
- Tejado gris claro
- Carpintería blanca
- 7 revestimientos a elegir

### Opciones personalización

- 3 ambientes a elegir
- 2 colores de sillas a elegir terracota o negra

## Cuarto de baño

- Ducha 100x80
- Monomando de ducha con alcachofa de bajo caudal 9L/min
- Lavabo de cerámica con repisa para grifería
- Lavabo con grifo monomando ahorrador de agua 5,7L/min
- Mueble bajo lavabo y encimera laminada de 28 mm
- Espejo retroiluminado sobre panel de revestimiento mural de altura completa
- Estanterías de almacenamiento
- Percheros y toallero
- Enchufe
- WC suspendido sin brida

### Opciones

Convector 500 W · Toallero eléctrico 300 W · Estor ventana baño y WC

### Home box

- Alfombra vinílica 150x100
- 2 cojines 35x35
- 2 lámparas colgantes decorativas encima del sofá y la mesa

## Opciones técnico & estructural

- Patas de nivelación de transporte (para el transporte marítimo)
- Caballetes (8 por modelo)
- Pack aislamiento reforzado (ver página 4)
- Pack energy (ver página 4)
- Aislamiento reforzado del suelo (placas de espuma PS hidrófuga de 40 mm)
- Aislamiento del circuito de agua
- Hilo calefactor
- Canales traseros (si opción tejado a 2 aguas)
- Bajantes pluviales
- Llave maestra
- Llave maestra para contactor con llave
- Circuito de gas propano
- Circuito de gas de butano
- Circuito de gas ciudad
- Calentador de agua estanco gas butano/propano
- Calentador de agua estanco gas ciudad
- VMC
- Preinstalación de aire acondicionado reversible
- Selector de potencia
- Contactor con llave para aire acondicionado y electricidad
- Sensores ventanas y puertas
- Aire acondicionado reversible
- Centralización de los desagües
- Extintor 2 kg tipo ABC
- Tuberías Ø110 España

## AMBIENTES



EVASION



LAGOON



OASIS

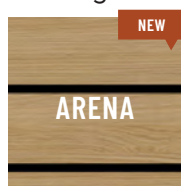
## REVESTIMIENTOS

Vinilo horizontal

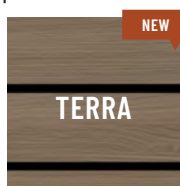


SERIE

Vinilo rígido ancho | Horizontal



NEW

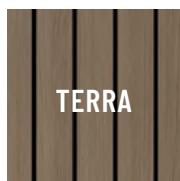


NEW

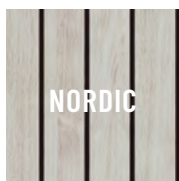
Vinilo rígido | Vertical



ARENA



TERRA



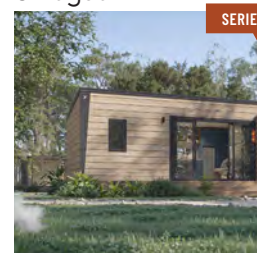
NORDIC

Madera Horizontal



## TEJADOS

Un agua



SERIE

Dos aguas



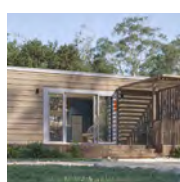
## CARPINTERÍA

Antracita



SERIE

Blanco



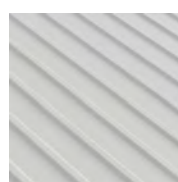
## TECHOS

Antracita



SERIE

Gris claro



La temperatura  
baja 4°C



### Pack aislamiento reforzado

El pack de Aislamiento Reforzado permite reducir en un 50 % las pérdidas energéticas en comparación con un aislamiento estándar, lo que representa un ahorro medio de 250 € por temporada y por mobil home\*.

- Aislamiento del suelo (placa de espuma de PS hidrófuga de 40 mm)
- Aislamiento de las paredes (placas de espuma de PU de 30mm e insertos de lana mineral de 45 mm)
- Aislamiento del circuito de agua
- Ventilación mecánica controlada (VMC) y calentador de agua a gas / termo eléctrico.

\*Estimación basada en un diagnóstico energético (DPE) sobre 180 días / Tarifa kWh 2026).

### Pack energy

Una solución eco-responsable que permite optimizar la gestión energética de su alojamiento.

- Contactor con llave: corta el aire acondicionado cuando el ocupante sale del mobil home.
- Sensor de apertura para puertas y ventanas: desconecta aire acondicionado y/o la calefacción cuando una puerta o una ventana permanece abierta más de 2 minutos.

