



# NEST

## 29.2



Monopente | Bardage sand | Menuiseries antitrâche



**29** m<sup>2</sup>  
Surface

**7,7x4** m  
Emprise au sol

**2**  
chambres

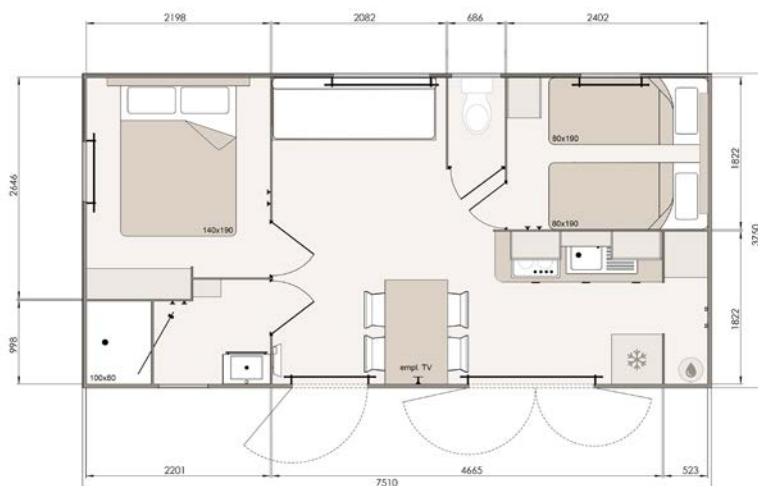
## Le modèle qui respire l'été !

4 à 5 personnes

**Une cuisine ouverte sur la terrasse :** elle invite à vivre dedans-dehors, en toute convivialité.

**Double accès lumineux :** la porte d'entrée en façade et la grande baie vitrée fluidifient la circulation et baignent l'intérieur de lumière.

**Un cellier malin et pratique :** accolé à la cuisine, il offre un généreux volume de rangement toujours à portée de main.





# NEST 29.2

## DIMENSIONS INTÉRIEURES

Longueur : 7,42 m  
Largeur : 3,66 m  
Surface : 27,15 m<sup>2</sup>

## ENCOMBREMENT AU SOL

Longueur : 7,69 m  
Largeur : 4 m  
Surface : 30,76 m<sup>2</sup>



## Cuisine

- Grand réfrigérateur congélateur inox classe D - Capacité : 171 L (réfrigérateur) / 42 L (congélateur)
- Plaque de cuisson gaz 4 feux verre trempé noir
- Meubles de rangement fermés
- Évier avec mitigeur économie d'eau 5.7L/min
- Crédence métal de protection noire
- Tiroir avec amortisseurs de fermeture et range-couverts
- Cellier avec étagères

### Options

Pré-équipement lave-vaisselle  
Micro-ondes inox · Plaque induction 2 feux · Hotte aspirante noire · Lave-vaisselle 12 couverts

### +green

Hotte inox aspirante classe A+  
Lave-vaisselle 12 couverts classe D

## Séjour

- Banquette sur pied avec un couchage d'appoint
- Rideaux tissés et occultants
- Table décor bois 670 x 1250 cm
- 4 chaises anthracite
- Rampe de 3 spots déco 100% LED
- Prise TV et prise USB C
- Convecteur 1000 W intelligent
- Détecteur de fumée

### Options

Banquette d'angle convertible lit tiroir 2 couchages avec 2 chaises pliantes · Table basse · Pack déco Support TV

## Technique

- Range timon sous châssis
- Simple essieu
- Bardage PVC simple coloris sand, résistant aux intempéries et aux UV, nécessitant peu d'entretien
- Toiture bi-pente anthracite nervurée
- Menuiseries blanches, double vitrage isolant 4/16/4
- Cheminée et angles anthracite
- Gouttière avant en aluminium laqué, facile d'entretien (sans crochets)
- Applique extérieure et interrupteur avec voyant lumineux
- Isolation thermique et acoustique: film aluminium isobulle thermo-réfecteur
- Lino grand passage (ép. 2,5 mm et couche d'usure 0,35 mm : haute résistance et facilité d'entretien)
- Détendeur double
- Circuit bouteille propane
- Chauffe-eau gaz hydropower, eau chaude instantanée
- Éclairage 100% LED



## Chambres

- Lit parents 140 x 190 (HR 35kg/m3)
- Lit enfants 80 x 190 (HR 24kg/m3)
- Matelas made in France
- Rideaux tissés et occultants
- Meuble avec étagères chambre enfants
- Étagère avec penderie chambre parents
- Tête de lit avec tablette intégrée
- Emplacement pour lit parapluie

### Options

Volets roulants · Combistores occultant et moustiquaire · Prise USB C · Liseuses toutes chambres · Convecteurs 500 W toutes chambres · Lit parents 160x200 Matelas MDF 35 kg · Lit gigogne 80cm Lit mezzanine 70cm · Miroir chambre parents · Meuble-pont toutes chambres

### Options design extérieur

- Toiture monopente
- Toiture gris clair
- Menuiseries anthracite
- 7 bardages au choix

### Options design intérieur

- 2 ambiances au choix

### Pack déco

- Tapis vinyle
- Étagère déco
- Miroir organique

## Salle de bains

- Cabine de douche 100 x 80 avec receveur plat
- Pommeau de douche faible débit 9L/min
- Miroir et meuble vasque suspendu
- Vasque avec mitigeur économie d'eau 5.7L/min
- Étagères de rangement
- Patères et porte-serviette

### Options

Store rouleau salle de bains et WC  
Convecteur 500 W  
Sèche serviette 300 W

## Options techniques et structurelles

- Tout électrique : chauffe-eau 50L et plaque à induction 2 feux
- Pack isolation (voir page 4)
- Pack énergie (voir page 4)
- Béquilles de calage (pour transport bateau)
- Plots de calage (8 plots par modèle)
- Isolation renforcée combles (200 mm laine minérale)
- Isolation renforcée plancher (45 mm laine minérale)
- Isolation renforcée des murs (30mm mousse PU)
- Gouttière arrière 2 pentes (obligatoire si option bardage alvéolaire)
- Descentes avant et arrière de gouttière
- Prise extérieure 16A
- Clé pass entrée
- Clé pass pour contacteur à clé
- VMC
- Pré-équipement climatisation (disjoncteur au tableau électrique)
- Pré-équipement convecteurs chambres et salle de bains
- Circuit citerne gaz propane
- Circuit gaz bouteille butane
- Circuit gaz ville
- Chauffe-eau ventouse hydropower gaz butane / propane
- Chauffe-eau ventouse hydropower gaz ville
- Chauffe-eau électrique (50L)
- Délesteur électrique 3 voies
- Contacteur à clé
- Contacteurs porte et fenêtres
- Climatisation
- Traceur électrique
- Regroupement eaux usées
- Isolation circuit d'eau
- Extincteur 2kg type ABC
- Manchon Espagne

## DÉCORATION



MIRABELLE



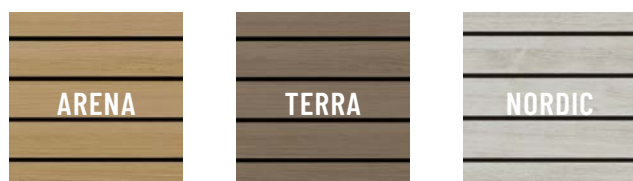
PISTACHE

## BARDAGES

PVC souple | Horizontal



PVC alvéolaire | Horizontal



Bois horizontal



## CHARPENTES

Bi-pente

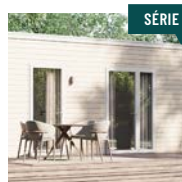


Monopente



## MENUISERIES

Blanc



Anthracite



## TOITURES

Anthracite



Gris clair



Température abaissée de 4°C

### Pack isolation renforcée

Le pack permet de réduire de 50% les pertes énergétiques par rapport à une isolation standard, pour un gain moyen de 250 € par saison et par mobil-home.\*

- Isolation plancher (45 mm de laine minérale),
- Isolation des murs (30 mm de PU)
- Isolation toiture (200 mm de laine minérale)
- Isolation circuit d'eau
- VMC et chauffe-bain ventouse ou chauffe-eau électrique.

\*Estimation faite sur diagnostic DPE (sur 180 jours / Tarif kWh 2026).

### Pack énergie

Une solution éco-responsable, permettant d'optimiser la gestion énergétique de votre hébergement.

- Contacteur à clé : coupe la climatisation et l'éclairage lorsque l'occupant quitte le mobil-home.
- Contacteur de portes et fenêtres : coupe la climatisation et/ou le chauffage lorsqu'une porte ou une fenêtre reste ouverte plus de 2 minutes.

