



NEST

35.2



Bi-pente | Bardage bois | Menuiseries blanches

RÉSIDENCES
TRIGANO35 m²
Surface8,9x4 m
Emprise au sol2
chambres

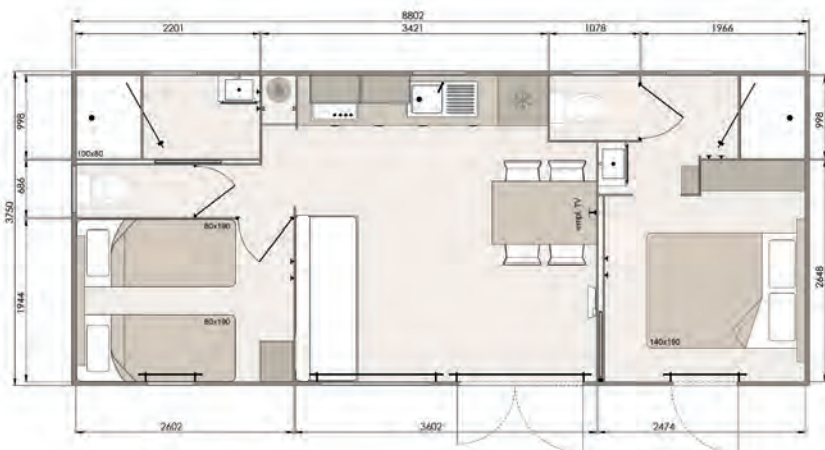
Inspiré de l'univers hôtelier !

4 à 5 personnes | 2 salles de bains

Deux espaces nuit parfaitement séparés : l'intimité de chacun est préservée, même en vacances.

Suite parentale avec salle d'eau privative et accès direct à la terrasse pour un réveil tout en douceur.

Un séjour spacieux et ultra lumineux, ouvert sur l'extérieur grâce à la baie vitrée et la double porte : un vrai lieu de vie à partager.





NEST 35.2

DIMENSIONS INTÉRIEURES

Longueur : 8,72 m
Largeur : 3,66 m
Surface : 31,91 m²

ENCOMBREMENT AU SOL

Longueur : 8,98 m
Largeur : 4 m
Surface : 35,92 m²



Cuisine

- Grand réfrigérateur congélateur inox classe D - Capacité : 171 L (réfrigérateur) / 42 L (congélateur)
- Plaque de cuisson gaz 4 feux verre trempé noir
- Meubles de rangement fermés
- Évier avec mitigeur économie d'eau 5.7L/min
- Crédence métal de protection noire
- tiroir avec amortisseurs de fermeture et range-couverts

Options Store rouleau · Pré-équipement lave-vaisselle Micro-ondes inox · Plaque induction 2 feux · Hotte aspirante noire · Lave-vaisselle 12 couverts

+green Hotte inox aspirante classe A+ Lave-vaisselle 12 couverts classe D

Séjour

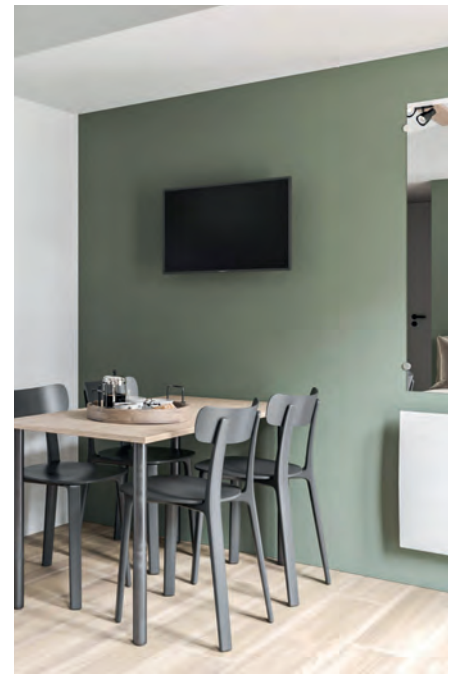
- Banquette sur pied avec un couchage d'appoint
- Rideaux tissés et occultants
- Table décor bois 670 x 1250 cm
- 4 chaises anthracite et 2 chaises pliantes
- Rampe de 3 spots déco 100% LED
- Prise TV et prise USB C
- Convecteur 1000 W intelligent
- Détecteur de fumée

Options Banquette d'angle convertible lit tiroir 2 couchages avec 2 chaises pliantes · Table basse · Pack déco · Support TV

Technique

- Range timon sous châssis
- Simple essieu
- Bardage PVC simple coloris sand, résistant aux intempéries et aux UV, nécessitant peu d'entretien
- Toiture bi-pente anthracite nervurée
- Menuiseries blanches, double vitrage isolant 4/16/4
- Cheminée et angles anthracite
- Gouttière avant en aluminium laqué, facile d'entretien (sans crochets)

- Applique extérieure et interrupteur avec voyant lumineux
- Isolation thermique et acoustique: film aluminium isobulle thermo-réflécteur
- Lino grand passage (ép. 2,5 mm et couche d'usure 0,35 mm : haute résistance et facilité d'entretien)
- Détendeur double
- Circuit bouteille propane
- Chauffe-eau gaz hydropower, eau chaude instantanée
- Éclairage 100% LED



Chambres

- Lit parents 140 x 190 (HR 35kg/m3)
- Lit enfants 80 x 190 (HR 24kg/m3)
- Matelas made in France
- Rideaux tissés et occultants
- Meuble avec étagères chambre enfants
- Étagère avec penderie chambre parents
- Tête de lit avec tablette intégrée
- Emplacement pour lit parapluie

Options

Volets roulants · Combistores occultant et moustiquaire · Prise USB C · Liseuses toutes chambres · Convecteurs 500 W toutes chambres · Lit parents 160x200 Matelas MDF 35 kg · Lit gigogne 80cm · Lit mezzanine 70cm · Miroir chambre parents · Meuble-pont toutes chambres

Options design extérieur

- Toiture monopente
- Toiture gris clair
- Menuiseries anthracite
- 7 bardages au choix

Options design intérieur

- 2 ambiances au choix

Pack déco

- Tapis vinyle
- Étagère déco
- Miroir organique

2 Salles de bains

- Cabine de douche 100 x 80 avec receveur plat
- Pommeau de douche faible débit 9L/min
- Miroir et meuble vasque suspendu
- Vasque avec mitigeur économie d'eau 5.7L/min
- Étagères de rangement
- Patères et porte-serviette

Options

Store rouleau salle de bains et WC
Convecteur 500 W
Sèche serviette 300 W

Options techniques et structurelles

- Tout électrique : chauffe-eau 50L et plaque à induction 2 feux
- Pack isolation (voir page 4)
- Pack énergie (voir page 4)
- Béquilles de calage (pour transport bateau)
- Plots de calage (8 plots par modèle)
- Isolation renforcée combles (200 mm laine minérale)
- Isolation renforcée plancher (45 mm laine minérale)
- Isolation renforcée des murs (30mm mousse PU)
- Gouttière arrière 2 pentes (obligatoire si option bardage alvéolaire)
- Descentes avant et arrière de gouttière
- Prise extérieure 16A
- Clé pass entrée
- Clé pass pour contacteur à clé
- VMC
- Pré-équipement climatisation (disjoncteur au tableau électrique)
- Pré-équipement convecteurs chambres et salle de bains
- Circuit citerne gaz propane
- Circuit gaz bouteille butane
- Circuit gaz ville
- Chauffe-eau ventouse hydropower gaz butane / propane
- Chauffe-eau ventouse hydropower gaz ville
- Chauffe-eau électrique (50L)
- Délesteur électrique 3 voies
- Contacteur à clé
- Contacteurs portes et fenêtres
- Climatisation
- Traceur électrique
- Regroupement eaux usées
- Isolation circuit d'eau
- Extincteur 2kg type ABC
- Manchon Espagne

DÉCORATION



MIRABELLE



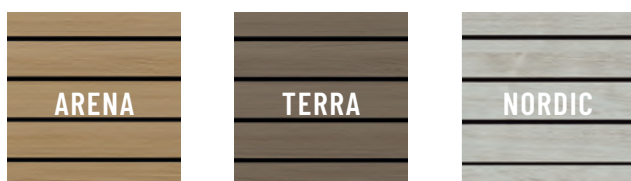
PISTACHE

BARDAGES

PVC souple | Horizontal



PVC alvéolaire | Horizontal



Bois horizontal



CHARPENTES

Bi-pente



Monopente

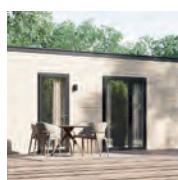


MENUISERIES

Blanc



Anthracite

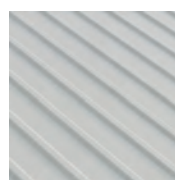


TOITURES

Anthracite



Gris clair



Température abaissée de 4°C

Pack isolation renforcée

Le pack permet de réduire de 50% les pertes énergétiques par rapport à une isolation standard, pour un gain moyen de 250 € par saison et par mobil-home.*

- Isolation plancher (45 mm de laine minérale),
- Isolation des murs (30 mm de PU)
- Isolation toiture (200 mm de laine minérale)
- Isolation circuit d'eau
- VMC et chauffe-bain ventouse ou chauffe-eau électrique.

*Estimation faite sur diagnostic DPE (sur 180 jours / Tarif kWh 2026).

Pack énergie

Une solution éco-responsable, permettant d'optimiser la gestion énergétique de votre hébergement.

- Contacteur à clé : coupe la climatisation et l'éclairage lorsque l'occupant quitte le mobil-home.
- Contacteur de portes et fenêtres : coupe la climatisation et/ou le chauffage lorsqu'une porte ou une fenêtre reste ouverte plus de 2 minutes.

