



# NEST

## 35.2 PMR



Bi-pente | Bardage sand | Menuiseries anthracite



**35** m<sup>2</sup>  
Surface habitable

**9x4** m  
Emprise au sol

**2**  
chambres

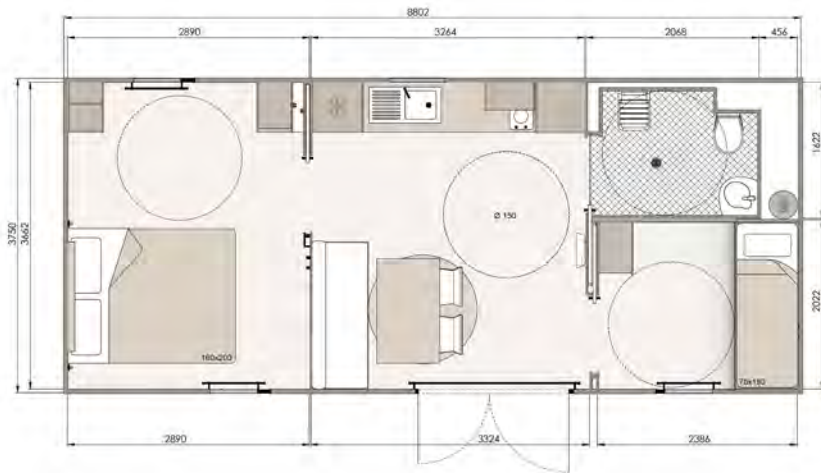
## Le modèle pensé pour l'accessibilité !

4 à 5 personnes

Une cuisine ergonomique, avec un plan de travail accessible, une plaque à induction et une robinetterie adaptées, et un espace dégagé sous le plan pour **permettre l'usage en fauteuil**.

Une chambre spacieuse, offrant un large espace de manœuvre.

Une salle d'eau entièrement adaptée, équipée d'une douche à l'italienne avec siège intégré, de barres d'appui murales et d'un mobilier conforme aux normes PMR.





# NEST

## 35.2 PMR

### DIMENSIONS INTÉRIEURES

Longueur : 8,27 m  
Largeur : 3,66 m  
Surface : 31,91 m<sup>2</sup>

### ENCOMBREMENT AU SOL

Longueur : 8,98 m  
Largeur : 4 m  
Surface : 35,92 m<sup>2</sup>



## Cuisine

- Grand réfrigérateur congélateur inox classe D - Capacité : 171 L (réfrigérateur) / 42 L (congélateur)
- Plaque induction adaptée avec boutons de commande
- Plan de travail à hauteur adaptée: 810mm
- Hotte aspirante noire
- Meubles de rangement accessibles
- Évier avec mitigeur grande poignée. Economie d'eau 5.7L/min
- Crédence métal de protection noire et pare-feu
- Tiroir avec amortisseurs de fermeture et range-couverts

### Options

Pré-équipement lave-vaisselle  
Micro-ondes inox · Lave-vaisselle  
12 couverts · Store rouleau

### +green

Hotte inox aspirante classe A+  
Lave-vaisselle 12 couverts classe D

## Séjour

- Banquette sur pied avec un couchage d'appoint
- Rideaux tissés et occultants
- Table décor bois 670 x 1250 cm hauteur adaptée: 732 mm
- 2 chaises anthracite
- Rampe de 3 spots déco 100% LED
- Prise TV et prise USB C
- Support TV
- Convecteur 1000 W intelligent
- Détecteur de fumée

### Options

Banquette convertible 3 plis 2 couchages avec 2 chaises pliantes · Pack déco

## Technique

- Range timon sous chassis
- Double essieu
- Isolation renforcée plancher (45 mm laine minérale)
- Bardage PVC simple coloris sand, résistant aux intempéries et aux UV, nécessitant peu d'entretien
- Toiture bi-pente anthracite nervurée
- Menuiseries blanches, double vitrage isolant 4/16/4
- Cheminée et angles anthracite
- Gouttière avant en aluminium laqué, facile d'entretien (sans crochets)

- VMC
- Chauffe-eau électrique 50L
- Applique extérieure et interrupteur avec voyant lumineux
- Isolation thermique et acoustique: film aluminium isobulle thermo-réflécteur
- Lino grand passage (ép. 2,5 mm et couche d'usure 0,35 mm : haute résistance et facilité d'entretien)
- Éclairage 100% LED



## Chambres

- Espace de retournement du fauteuil
- Lit parents 160 x 200 surélevé. H : 460 mm (sommier et matelas)
- Lits enfants superposés 70 x 190
- Matelas 35kg/m<sup>3</sup> à mémoire de forme, made in France
- Rideaux tissés occultants
- Étagère avec penderie à hauteur chambre parents
- Tête de lit avec tablette intégrée chambre parents
- Miroir chambre parents
- Emplacement pour lit parapluie

### Options

Volets roulants · Combistores occultant et moustiquaire · Prise USB C · Liseuses toutes chambres · Convecteurs 500 W toutes chambres · Support TV chambre parents · Lits enfants : mezzanine + lit fixe en angle (pas de retournement de fauteuil possible)

### Options design extérieur

- Toiture monopente
- Toiture gris clair
- Menuiseries anthracite
- 7 bardages au choix

### Options design intérieur

- 2 ambiances au choix

### Pack déco

- Tapis vinyle
- Étagère déco
- Miroir organique

## Salle de bains

- Cabine de douche à l'italienne avec siège de douche renforcé, barres de maintien et barres de rappel
- Sol pastillé antidérapant
- Sèche serviette 300 W
- Miroir et patères
- Vasque avec robinet mitigeur adapté PMR
- WC suspendu avec chasse d'eau 3L/6L

## Options techniques et structurelles

- Pack isolation (voir page 4)
- Pack énergie (voir page 4)
- Béquilles de calage (pour transport bateau)
- Plots de calage (8 plots par modèle)
- Isolation renforcée combles (200 mm laine minérale)
- Isolation renforcée des murs (30mm mousse PU)
- Gouttière arrière 2 pentes (obligatoire si option bardage alvéolaire)
- Descentes avant et arrière de gouttière
- Prise extérieure 16A
- Clé pass entrée
- Clé pass pour contacteur à clé
- Pré-équipement climatisation (disjoncteur au tableau électrique)
- Pré-équipement convecteurs chambres et salle de bains
- Délesteur électrique 3 voies
- Détecteur de présence
- Contacteur à clé
- Climatisation
- Traceur électrique
- Regroupement eaux usées
- Isolation circuit d'eau
- Extincteur 2kg type ABC
- Manchon Espagne
- Circuit citerne gaz propane
- Circuit gaz bouteille butane double détenteur
- Circuit gaz ville
- Chauffe-eau ventouse hydropower gaz butane / propane
- Chauffe-eau ventouse hydropower gaz ville

## DÉCORATION



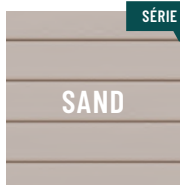
MIRABELLE



PISTACHE

## BARDAGES

PVC souple | Horizontal



SAND

SÉRIE

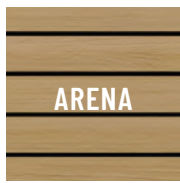


BLEU



GRIS

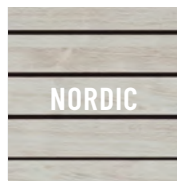
PVC alvéolaire | Horizontal



ARENA

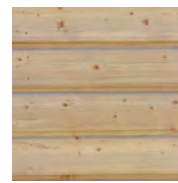


TERRA



NORDIC

Bois horizontal



## CHARPENTES

Bi-pente



SÉRIE

Monopente



## MENUISERIES

Blanc



SÉRIE

Anthracite



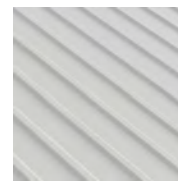
## TOITURES

Anthracite



SÉRIE

Gris clair



Température abaissée  
de 4°C

### Pack isolation renforcée

Le pack permet de réduire de 50% les pertes énergétiques par rapport à une isolation standard, pour un gain moyen de 250 € par saison et par mobil-home.\*

- Isolation plancher (45 mm de laine minérale),
- Isolation des murs (30 mm de PU)
- Isolation toiture (200 mm de laine minérale)
- Isolation circuit d'eau
- VMC et chauffe-bain ventouse ou chauffe-eau électrique.

\*Estimation faite sur diagnostic DPE (sur 180 jours / Tarif kWh 2026).

### Pack énergie

Une solution éco-responsable, permettant d'optimiser la gestion énergétique de votre hébergement.

- Détecteur de présence : coupe la climatisation et l'éclairage lorsque l'occupant quitte le mobil-home.
- Contacteur de portes et fenêtres : coupe la climatisation et/ou le chauffage lorsqu'une porte ou une fenêtre reste ouverte plus de 2 minutes.

