

NEST

29.2



Tejado a un agua | Revestimiento sanel | Carpinterías antracita



29 m²
Superficie

7,7x4 m
Dimensiones

2
Dormitorios

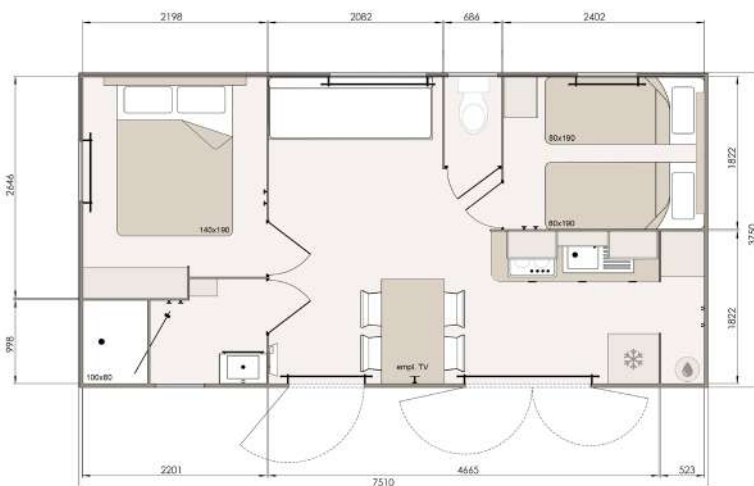
El modelo que respira el verano !

4 a 5 personas

Una cocina abierta al exterior : diseñada para disfrutar de la conexión entre el interior y el exterior.

Doble acceso luminoso : La puerta de entrada en la fachada y la doble puerta en la cocina facilitan la circulación y bañan el interior de luz.

Una despensa ingeniosa y práctica : junto a la cocina, ofrece un generoso volumen de almacenamiento.





NEST 29.2

DIMENSIONES INTERIORES

Largo : 7,42 m

Ancho : 3,66 m

Superficie : 27,15 m²

SUPERFICIE DE OCUPACIÓN DE SUELO

Largo : 7,69 m

Ancho : 4 m

Superficie : 30,76 m²



Cocina

- Frigorífico-congelador inox clase D
- Capacidad : 171 L (frigorífico) / 42 L (congelador)
- Placa de gas de 4 quemadores con vidrio templado negro
- Muebles altos
- Fregadero con grifo monomando con ahorro de agua de 5,7L/min
- Protector contra salpicaduras negro
- Guías de cajones de alta gama y bandeja para cubiertos
- Despensa con estanterías

Opciones

Pre instalación lavavajillas · Microondas inox · Placa de inducción de 2 fuegos
Campana extractora negra · Lavavajillas de 12 cubiertos

+green

Campana inox clase A+
Lavavajillas de 12 cubiertos clase D

Salón

- Sofá de diseño con patas (Sofá cama para una persona)
- Cortinas opacas de tela con foscurit
- Mesa con sobre de melamina 670 x 1250 cm
- 4 sillas PVC en color antracita
- Guía de 3 focos decorativos 100 % LED
- Enchufe de TV / Enchufe USB C
- Convector inteligente de 1000 W
- Detector de humo

Opciones

Sofá cama en L 2 personas, 2 sillas plegables y estor ventana cocina
Mesita de centro · Pack deco
Soporte para TV

Técnico y estructural

- Espacio para guardar timón debajo del chasis
- 1 eje
- Revestimiento vinilo Sand
- Tejado dos aguas acanalado color antracita
- Carpintería blanca, doble acristalamiento aislante 4/16/4
- Ángulos antracita
- Canalón en fachada lacado, de fácil mantenimiento
- Luz exterior e interruptor con luz piloto
- Aislamiento iso bulle de aluminio
- Plastifiltro de gran resistencia (grosor 2,5 mm, capa de uso 0,35 mm)
- Doble inversor
- Circuito gas para bombonas de propano
- Calentador gas estanco
- Iluminación 100 % LED



Habitaciones

- Cama de matrimonio 140x190
- Colchón de matrimonio alta resiliencia HR 35kg/m³
- Cama infantil 80x190 (24kg/m³)
- Cortinas opacas de tela con foscurit
- Mueble con estantes para la habitación de los niños
- Estanterías con barras para colgar en habitación matrimonio
- Cabecero con estante integrado
- Espacio para cuna de viaje

Opciones

Persianas enrollables · Estor opaco con mosquitera · Enchufe USB C · 2 focos en cabezales por habitación · Convector inteligente de 500 W en todas las habitaciones · Cama 160x200 en el dormitorio de matrimonio · Colchón memoria de forma de 35 kg/m³ · Litera en la habitación infantil (70 cm) · Cama nido (80 cm) · Espejo dormitorio matrimonio · Muebles altos en todas las habitaciones

Opciones diseño exterior

- Tejado a un agua
- Tejado gris claro
- Carpinterías antracita
- 7 revestimientos disponibles

Opciones diseño interior

- 2 ambientes disponibles

Pack deco

- Alfombra vinílica
- Estantería
- Espejo

Cuarto de baño

- Ducha 100 x 80 con mampara y plato de ducha plano
- Monomando de ducha con alcachofa de bajo caudal 9L/min
- Espejo y mueble de lavabo suspendido con toallero
- Lavabo con grifo monomando ahorrador de agua 5,7L/min
- Estanterías de almacenamiento
- Percheros

Opciones

Estor en ventana baño y aseo
 Convector inteligente de 500 W
 Toallero eléctrico de 300 W

Opciones técnicas y estructurales

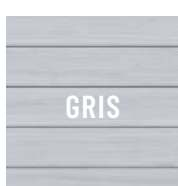
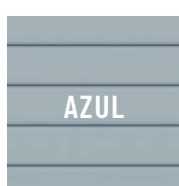
- Todo eléctrico : calentador eléctrico 50L y placa de inducción de 2 fuegos
- Pack aislamiento reforzado (ver página 4)
- Pack Energy (ver página 4)
- Patas de nivelación de transporte (para el transporte marítimo)
- Caballetes (8 por modelo)
- Aislamiento techo (200 mm lana mineral)
- Aislamiento suelo (45 mm lana mineral)
- Aislamiento de pared (espuma de PU de 30 mm)
- Canalones traseros en los tejados 2 aguas (obligatorio si se utiliza revestimiento vinilo rígido)
- Bajante(s) pluviales
- Enchufe exterior 16A
- Llave maestra
- Llave maestra para contactor con llave
- VMC
- Preinstalación de aire acondicionado (disyuntor en el cuadro eléctrico)
- Preinstalación de convectores en dormitorios y baños
- Circuito con cisterna de gas propano
- Circuito de gas bombona de butano
- Circuito de gas ciudad
- Calentador de agua hydropower gas butano/propano
- Calentador de agua estanco gas ciudad
- Calentador eléctrico 50 L
- Selector de potencia para aparatos eléctricos
- Contactor con llave para aire acondicionado y electricidad
- Sensores ventanas y puertas
- Aire acondicionado reversible
- Hilo calefactor
- Centralización de los desagües
- Aislamiento del circuito de agua
- Extintor 2 kg tipo ABC
- Tuberías Ø110 España

AMBIENTES

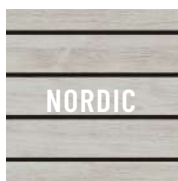
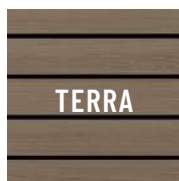
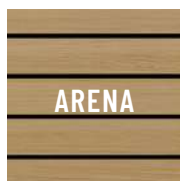


REVESTIMIENTOS

Vinilo | Horizontal



Vinilo rígido | Horizontal



Madera | Horizontal



TIPO TEJADO

Dos aguas



Un agua



CARPINTERÍA

Blanco



Antracita



Antracita



Gris claro



COLOR TEJADO

La temperatura baja 4°C

Pack aislamiento reforzado

El pack de aislamiento reforzado permite reducir en un 50% las pérdidas energéticas en comparación con un aislamiento estándar, lo que representa un ahorro medio de 250€ por temporada y por mobil home.*

- Aislamiento suelo (lana mineral de 45 mm)
- Aislamiento de pared (poliestireno extruido 30 mm)
- Aislamiento techo (lana mineral de 200 mm techo plano y 100mm en zona salón)
- Aislamiento del circuito de agua

*VMC y calentador de agua estanco o calentador eléctrico 50 L
*Estimación basada en un diagnóstico energético (DPE) sobre 180 días / Tarifa kWh 2026).

Pack Energy

El pack Energy asegura un considerable ahorro en sus gastos energéticos al limitar los riesgos de sobreconsumo.

- Contactor con llave : apaga el aire acondicionado y la iluminación cuando el ocupante sale del mobil home.
- Sensor de apertura para puertas y ventanas : apaga el aire acondicionado y/o la calefacción cuando una puerta o una ventana permanece abierta más de 2 minutos.

