



# NEST

## 35.2 PMR



Tejado a dos aguas | Revestimiento sand | Carpinterías anthracita



35 m<sup>2</sup>  
Superficie

9x4 m  
Dimensiones

2  
Dormitorios

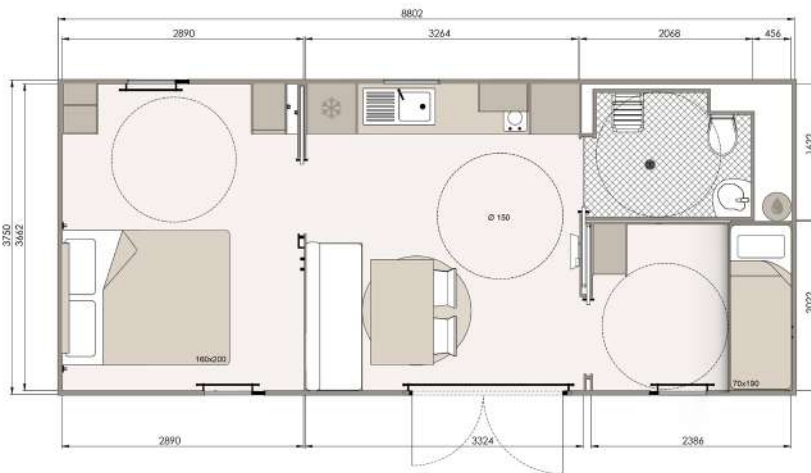
## ¡ El modelo pensado para la accesibilidad !

4 a 5 personas

Una cocina ergonómica, con una encimera accesible, una placa de inducción, una grifería adaptada y un espacio despejado debajo del plano para permitir el uso en silla de ruedas.

Una habitación espaciosa, que ofrece un amplio espacio de maniobra.

Un baño totalmente adaptado, equipado con una ducha a ras de suelo con asiento integrado, barras de apoyo en la pared y un mobiliario conforme a las normas PMR.





# NEST

## 35.2 PMR

### DIMENSIONES INTERIORES

Largo : 8,27 m

Ancho : 3,66 m

Superficie : 31,91 m<sup>2</sup>

### SUPERFICIE DE OCUPACIÓN DE SUELO

Largo : 8,98 m

Ancho : 4 m

Superficie : 35,92 m<sup>2</sup>



## Cocina

- Frigorífico-congelador inox clase D
  - Capacidad : 171 L (frigorífico) / 42 L (congelador)
- Placa de inducción adaptada con botones de control
- Encimera con altura adaptada : 810 mm
- Campana extractora negra
- Muebles de almacenamiento accesibles
- Fregadero con grifo monomando con maneta larga especial PMR y ahorro de agua de 5,7L/min
- Placa de protección fuegos de metal de color negro
- Guías de cajones de alta gama y bandeja para cubiertos

### Opciones

Estor ventana cocina · Microondas inox  
Pre instalación lavavajillas · Lavavajillas de 12 cubiertos

### +green

Campana inox clase A+  
Lavavajillas de 12 cubiertos clase D

## Salón

- Sofá de diseño con patas (Sofá cama para una persona)
- Cortinas opacas de tela con foscurit
- Mesa con sobre de melamina 670 x 1250 cm, altura adaptada : 732 mm
- 2 sillas PVC en color antracita
- Guía de 3 spots déco 100% LED
- Enchufe de TV / Enchufe USB C
- Soporte para TV
- Convector inteligente de 1000 W
- Detector de humo

### Opciones

Sofá cama recto 2 personas, 2 sillas plegables y estor ventana cocina  
Pack deco

## Técnico y estructural

- Espacio para guardar timón debajo del chasis
- Doble eje
- Aislamiento suelo (45 mm lana mineral)
- VMC
- Revestimiento vinilo Sand
- Tejado dos aguas acanalado color antracita
- Carpintería blanca, doble acristalamiento aislante 4/16/4
- Ángulos antracita
- Canalón en fachada lacado, de fácil mantenimiento
- Calentador eléctrico 50 L
- Luz exterior e interruptor con luz piloto
- Aislamiento iso bulle de aluminio
- Plastifiltro de gran resistencia (grosor 2,5 mm, capa de uso 0,35 mm)
- Iluminación 100 % LED



## Habitaciones

- Espacio para silla de ruedas PMR en cabezal
- Cama matrimonio de 160 x 200 con altura adaptada 460 mm (colchón y somier)
- Literas infantiles 70 x 190
- Colchón Memoria de Forma de 35 kg/m<sup>3</sup>
- Cortinas opacas de tela con foscurit
- Estanterías con perchero a altura adaptada (dormitorio de matrimonio)
- Cabecero con estante integrado
- Espejo dormitorio matrimonio
- Espacio para cuna de viaje

### Opciones

Persianas enrollables · Estor opaco con mosquitera · Enchufe USB C · 2 focos en cabezales por habitación · Convector 500 W en todas las habitaciones  
Soporte para TV dormitorio de matrimonio · Camas infantiles : cama nido + cama fija en ángulo (el giro de una silla de ruedas, no es posible)

### Opciones diseño exterior

- Tejado a un agua
- Tejado gris claro
- Carpinterías antracita
- 7 revestimientos disponibles

### Opciones diseño interior

- 2 ambientes disponibles

### Pack deco

- Alfombra vinílica
- Estantería
- Espejo

## Cuarto de baño

- Cabina de ducha tipo PMR con asiento reforzado, pasamanos y barras PMR
- Suelo antideslizante
- Toallero eléctrico de 300 W
- Espejo y mueble de baño suspendido
- Grifo monomando con maneta larga adaptada PMR
- WC suspendido con la cisterna de agua de 3L/6L

## Opciones técnicas y estructurales

- Pack aislamiento reforzado (ver página 4)
- Pack Energy (ver página 4)
- Patas de nivelación de transporte (para el transporte marítimo)
- Caballetes (8 por modelo)
- Aislamiento techo (200 mm lana mineral)
- Aislamiento de pared (espuma de PU de 30 mm)
- Canales traseros en los tejados 2 aguas (obligatorio si se utiliza revestimiento vinilo rígido)
- Bajante(s) pluviales
- Enchufe exterior 16A
- Llave maestra
- Llave maestra para contactor con llave
- Preinstalación de aire acondicionado (disyuntor en el cuadro eléctrico)
- Preinstalación de convectores en dormitorios y baños
- Circuito con cisterna de gas propano
- Circuito de gas bombona de butano
- Circuito de gas ciudad
- Calentador de agua hydropower gas butano/propano
- Calentador de agua estanco gas ciudad
- Selector de potencia para aparatos eléctricos
- Contactor con llave para aire acondicionado y electricidad
- Sensores ventanas y puertas
- Aire acondicionado reversible
- Hilo calefactor
- Centralización de los desagües
- Aislamiento del circuito de agua
- Extintor 2 kg tipo ABC
- Tuberías Ø110 España

## AMBIENTES



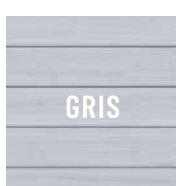
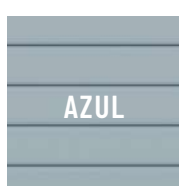
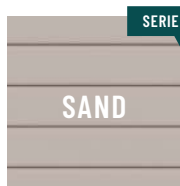
MIRABELLE



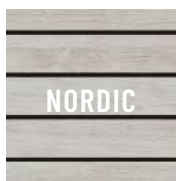
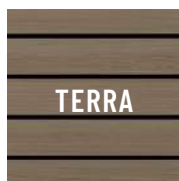
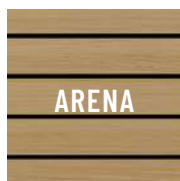
PISTACHE

## REVESTIMIENTOS

Vinilo | Horizontal



Vinilo rígido | Horizontal



Madera | Horizontal



## TIPO TEJADO

Dos aguas



Un agua



## CARPINTERÍA

Blanco



Antracita



Antracita



Gris claro



La temperatura baja 4°C

### Pack aislamiento reforzado

El pack de aislamiento reforzado permite reducir en un 50% las pérdidas energéticas en comparación con un aislamiento estándar, lo que representa un ahorro medio de 250€ por temporada y por mobil home.\*

- Aislamiento suelo (lana mineral de 45 mm)
- Aislamiento de pared (poliestireno extruido 30 mm)
- Aislamiento techo (lana mineral de 200 mm techo plano y 100mm en zona salón)
- Aislamiento del circuito de agua
- VMC y calentador de agua estanco o calentador eléctrico 50 L

\*Estimación basada en un diagnóstico energético (DPE) sobre 180 días / Tarifa kWh 2026).

### Pack Energy

El pack Energy asegura un considerable ahorro en sus gastos energéticos al limitar los riesgos de sobreconsumo.

- Contactor con llave : apaga el aire acondicionado y la iluminación cuando el ocupante sale del mobil home.
- Sensor de apertura para puertas y ventanas : apaga el aire acondicionado y/o la calefacción cuando una puerta o una ventana permanece abierta más de 2 minutos.



**Datos**  
+33 (0)4 75 57 87 40  
contact-residences@trigano.fr

**Résidences Trigano**  
19 rue Benjamin Moloise – BP 95  
26 800 Portes-lès-Valence (Francia)

