



NEST

TWIN



35 m²
Superficie

8,9x4 m
Dimensiones

2
Estudios

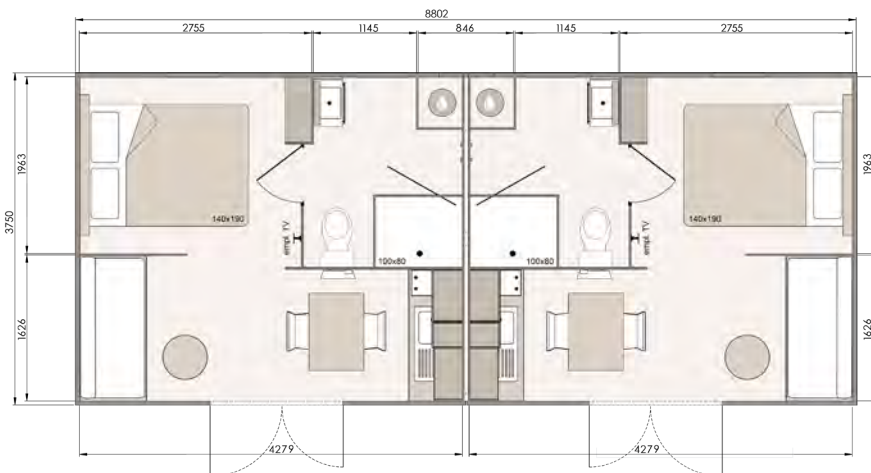
Ideal para estancias cortas o para trabajadores de temporada.

1 a 4 personas

Dos estudios de 16 m², cómodos y diseñados para ser utilizados en cualquier temporada.

Una configuración ideal para el alquiler de corta estancia, que puede explotarse como auténticas suites de hotel.

Terraza opcional con dos espacios diferenciados, que permite a cada uno disfrutar de su exterior con total intimidad.





NEST TWIN

DIMENSIONES INTERIORES

Largo : 8,72 m

Ancho : 3,66 m

Superficie : 31,91 m²

SUPERFICIE DE OCUPACIÓN DE SUELO

Largo : 8,98 m

Ancho : 4 m

Superficie : 35,92 m²



Cocinas

- Nevera pequeña con congelador
- Placa de inducción de 2 fuegos
- Muebles de almacenamiento cerrados
- Fregadero con grifo monomando con ahorro de agua de 5,7 L/min
- Protector contra salpicaduras negro

Opciones

Microondas inox (X2)
Campana inox clase A+ (X2)

Salones

- Sofá de diseño de 150 cm de largo
- Cortinas opacas de tela con foscurit
- Mesa con sobre de melamina 630 x 910 cm
- 2 sillas PVC en color antracita
- Guía de 3 focos decorativos 100 % LED
- Enchufe de TV / Enchufe USB C
- Convector inteligente de 1000 W
- Detector de humo
- 2 colgadores

Opciones

Persianas enrollables integradas en las puertas de entrada (X2)
Mesita de centro (X2) · Pack deco (X2)
Soporte para TV (X2)

Técnico y estructural

- Espacio para guardar timón debajo del chasis
- 1 eje
- Revestimiento vinilo Sand
- Tejado dos aguas acanalado color antracita
- Carpintería blanca, doble acristalamiento aislante 4/16/4
- Ángulos antracita
- Canalón en fachada lacado, de fácil mantenimiento
- 2 luces exterior e interruptor con luz piloto
- Aislamiento iso bulle de aluminio
- Aislamiento techo (lana mineral de 200 mm)
- VMC (X2)
- Doble tabique con aislamiento acústico entre viviendas (lana mineral de 45mm de espesor)
- Plastifiltro de gran resistencia (grosor 2,5 mm, capa de uso 0,35 mm)
- Todo eléctrico : calentador eléctrico 50L y placa de inducción de 2 fuegos
- Iluminación 100 % LED



Habitaciones

- Cama de matrimonio 140x190
- Colchón de matrimonio alta resiliencia HR 35kg/m³
- Cortinas opacas de tela con foscurit
- Estanterías con barras para colgar
- Cabecero con estante integrado
- 2 focos en cabezales por habitación
- 2 percheros

Opciones

Persianas enrollables · Estor opaco con mosquitera · Enchufe USB C
 Convector inteligente de 500 W · Cama 160x200 · Colchón memoria de forma de 35 kg/m³ · Espejo · Muebles altos

Opciones diseño exterior

- Tejado a un agua
- Tejado gris claro
- Carpinterías antracita
- 7 revestimientos disponibles

Cuartos de baños

- Ducha 100 x 80 con mampara y plato de ducha plano
- Monomando de ducha con alcachofa de bajo caudal 9L/min
- Espejo y mueble de lavabo suspendido con toallero
- Lavabo con grifo monomando ahorrador de agua 5,7L/min
- Estanterías de almacenamiento
- Percheros

Opciones

Estor en ventana baño y aseo (X2)
 Convector inteligente de 500 W (X2)
 Toallero eléctrico de 300 W (X2)

Opciones diseño interior

- 2 ambientes disponibles

Pack deco

- Alfombra vinílica
- Estantería
- Espejo

Opciones técnicas y estructurales

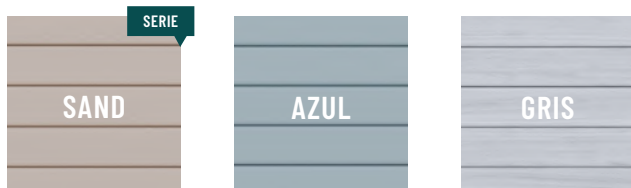
- Pack aislamiento reforzado (ver página 4)
- Pack Energy (ver página 4)
- Patas de nivelación de transporte (para el transporte marítimo)
- Caballetes (8 por modelo)
- Aislamiento suelo (45 mm lana mineral)
- Aislamiento de pared (espuma de PU de 30 mm)
- Canalones traseros en los tejados 2 aguas pendientes (obligatorio si se utiliza revestimiento vinilo rígido)
- Bajante(s) pluviales
- Enchufe exterior 16A (X2)
- Llave maestra (X2)
- Llave maestra para contactor con llave (X2)
- Preinstalación de aire acondicionado (disyuntor en el cuadro eléctrico) (X2)
- Preinstalación de convectores en dormitorios y baños (X2)
- Circuito con cisterna de gas propano
- Circuito de gas bombona de butano
- Circuito de gas ciudad
- Calentador de agua hydropower gas butano/propano (X2)
- Calentador de agua estanco gas ciudad (X2)
- Selector de potencia para aparatos eléctricos (X2)
- Contactor con llave para aire acondicionado y electricidad (X2)
- Sensores ventanas y puertas (X2)
- Aire acondicionado reversible
- Hilo calefactor
- Contador eléctrico MID homologado para la refacturación del consumo (X2)
- Centralización de los desagües
- Aislamiento del circuito de agua
- Extintor 2 kg tipo ABC
- Tuberías Ø110 España

AMBIENTES

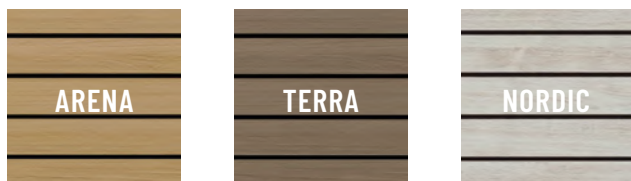


REVESTIMIENTOS

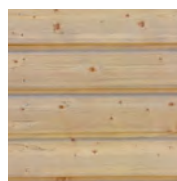
Vinilo | Horizontal



Vinilo rígido | Horizontal



Madera | Horizontal



TIPO TEJADO

Dos aguas

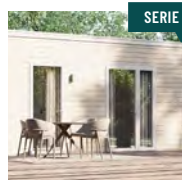


Un agua



CARPINTERÍA

Blanco



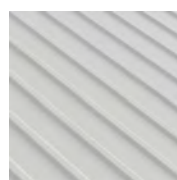
Antracita



Antracita



Gris claro



La temperatura baja 4°C

Pack aislamiento reforzado

El pack de aislamiento reforzado permite reducir en un 50% las pérdidas energéticas en comparación con un aislamiento estándar, lo que representa un ahorro medio de 250€ por temporada y por casa móvil.*

- Aislamiento suelo (lana mineral de 45 mm)
- Aislamiento de pared (poliestireno extruido 30 mm)
- Aislamiento techo (lana mineral de 200 mm techo plano y 100mm en zona salón)
- Aislamiento del circuito de agua
- VMC y calentador de agua estanco o calentador eléctrico 50 L

*Estimación basada en un diagnóstico energético (DPE) sobre 180 días / Tarifa kWh 2026).

Pack Energy

El pack Energy asegura un considerable ahorro en sus gastos energéticos al limitar los riesgos de sobreconsumo.

- Contactor con llave : apaga el aire acondicionado y la iluminación cuando el ocupante sale del mobil home.
- Sensor de apertura para puertas y ventanas : apaga el aire acondicionado y/o la calefacción cuando una puerta o una ventana permanece abierta más de 2 minutos.

